



# OÙ EN SOMMES-NOUS? Nos Résultats

Gérer les risques agricoles pour améliorer les conditions de vie des petits agriculteurs

Mai 2016

## QU'EST-CE QUE C'EST PARM?

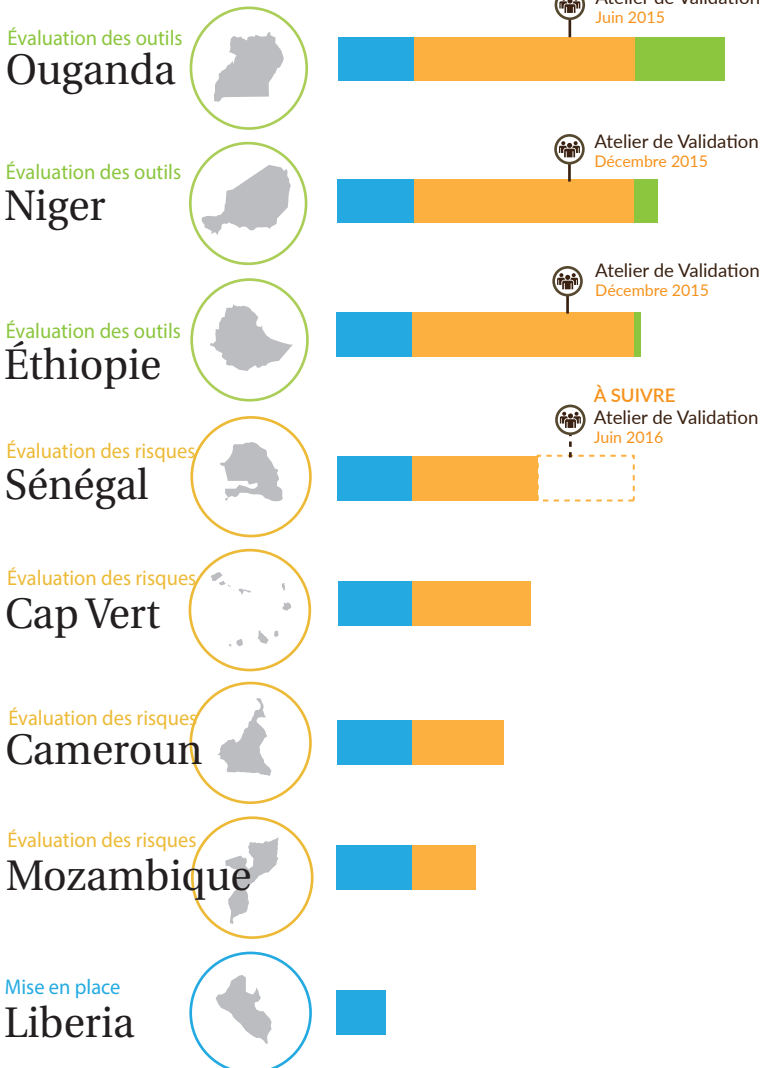
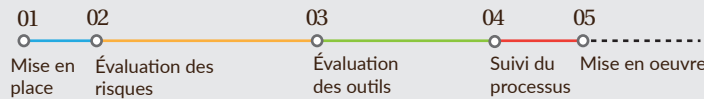
La plate-forme pour la gestion des risques agricoles est le résultat des discussions sur la sécurité alimentaire et le développement agricole des pays membres des G8 et G20. Il s'agit d'un partenariat multi-bailleurs d'une durée de quatre ans entre les pays en développement et les partenaires de développement ayant pour but d'intégrer la gestion des risques dans les politiques agricoles nationales.

PARM travaille en partenariat avec huit pays d'Afrique subsaharienne, tout au long d'un processus divisé en quatre étapes : mise en place, évaluation des risques, évaluation des outils, et suivi du processus.

## RÉSULTATS ATTENDUS

- La demande de soutien pour la gestion des risques agricoles des gouvernements partenaires est satisfaisante
- Les connaissances et capacités dans le domaine de la gestion des risques agricoles sont améliorées
- Les risques agricoles et les outils et stratégies pour y faire face sont identifiés, au niveaux des paysans et du gouvernement
- Les outils de gestion des risques agricoles identifiés sont intégrés dans les politiques nationales

## OÙ EN SOMMES-NOUS? LE PROCESSUS PARM



## EN BREF

**CREATION DE CONNAISSANCES**  
**19**

Analyses des risques: évaluation des risques, études de faisabilité, notes de synthèse

**IMPLICATION DES PARTENAIRES**  
**22**

Événements de sensibilisation: Ateliers de validation d'évaluations des risques, dialogue politique, séminaires de renforcement des capacités

**INTÉGRATION DANS LES POLITIQUES**  
**25%**

des pays partenaires ont intégré la gestion des risques agricoles dans leurs politiques nationales

## PARTENAIRES

PARM est gouverné par un comité de pilotage et un comité consultatif. Son secrétariat est hébergé au sein du FIDA.

### PARTENAIRES DONATEURS



### PARTENAIRE STRATÉGIQUE



### PARTENAIRES CONSULTATIFS



PARM collabore également avec:

- La Banque Africaine de Développement
- African Risk Capacity
- L'Union Africaine
- CTA
- IFPTI
- ... et bien d'autres

## À SUIVRE

**WEBINAIRES**  
"Outils de gestion des risques agricoles"  
En collaboration avec FARM-D  
1er Juin 2016

**GOVERNANCE**  
8eme Comité de pilotage  
30 Juin 2016



## PRIORISER LES RISQUES

Les petits producteurs font face à une multitude de risques au quotidien. Pour les aider à y faire face, leurs gouvernements et l'ensemble des acteurs du secteur ont besoin d'un profil des risques agricoles, ainsi que de leur sévérité et gravité, basé sur des sources et des indicateurs solides. Une bonne évaluation des risques permet aux paysans, aux gouvernements, et à leurs partenaires de prendre les meilleures décisions possibles pour minimiser les impacts

négatifs des risques, et pour tirer parti des opportunités qu'ils présentent.

PARM produit de rigoureuses évaluations des risques dans ses pays partenaires, en prenant compte d'un grand nombre de risques et de sources d'information, afin d'obtenir une image claire des risques touchant le pays dans son ensemble, ou certaines régions. Les risques prioritaires peuvent ensuite être gérés selon une approche adaptée.

### Ouganda

Rapport final  
Octobre 2015



Parasites et maladies des plantes



Pertes après-récolte

### Niger

Rapport final  
À venir en 2016



Assèchement



Accès incertain au marché

### Éthiopie

Rapport final  
À venir en 2016



Sécheresses aggravées par les changements climatiques et El Niño



Santé animale et des plantes

### ÉTUDES D'ÉVALUATION DES RISQUES

Lancement au Sénégal et au Cap Vert  
Avril 2016

#### À SUIVRE

ATELIERS DE RESTITUTION DE L'ÉVALUATION DES RISQUES  
Sénégal et Cap Vert  
Juin 2016



## TROUVER LES BONS OUTILS

Une fois les risques évalués, les outils et stratégies pour y faire face doivent être identifiés. La responsabilité pour la mise en place de chaque outil ou stratégie doit également être définie clairement.

Pour y parvenir, PARM collabore avec ses pays partenaires dans l'identification de combinaisons d'outils pour faire face aux risques en présence. PARM étudie également des

outils spécifiques et leurs conditions d'applicabilité. Deux études ont ainsi déjà été publiées, sur les systèmes d'information et les systèmes de récépissés d'entrepôt.

### Ouganda

Un nouveau modèle pour permettre aux services de vulgarisation de jouer un rôle clé dans la gestion des parasites et maladies

Un partenariat public privé pour les systèmes d'information

### Éthiopie

Renforcer la connaissance de l'assurance agricole pour concevoir des produits appropriés

Intégrer une vision holistique des risques agricoles dans les services de vulgarisation

#### Systèmes d'information

Les systèmes d'informations pour la gestion des risques agricoles sont faibles et souffrent d'un accès asymétrique

Certains blocs d'information, comme la santé des plantes, sont particulièrement faibles dans tous les pays



#### Systèmes de récépissés d'entrepôt

Combiner ce système avec d'autres outils de gestion des risques est crucial

L'échelle de ces systèmes est importante étant donné les coûts de fonctionnement élevés

#### À SUIVRE

ATELIER SUR LES SYSTÈMES D'INFORMATION  
Éthiopie, Ouganda, Cameroun  
May, June 2016

NOTE DE SYNTHÈSE sur les systèmes de récépissés d'entrepôt  
September 2016



## RENFORCER LES CAPACITÉS

La présence de compétences adéquates est cruciale pour l'intégration de la gestion des risques agricoles dans les politiques nationales et globales.

PARM collabore avec des universités et centres de recherche dans ses pays partenaires, ainsi qu'avec des acteurs globaux, pour renforcer la compréhension de l'approche holistique à la gestion des risques agricoles.

#### Formation des acteurs nationaux

Ouganda, Juillet 2015  
Niger, Décembre 2015  
Sénégal, Mars 2016

#### Formation des associations paysannes

Ouganda, Décembre 2015

#### Initiatives globales

Atelier consultatif sur l'évaluation et la gestion des risques agricoles, avec le FIDA/FAO/NEPAD  
Juin 2015

Ressources de formation sur la gestion des risques agricoles  
Avril 2016

#### À SUIVRE

FORMATION DES ACTEURS NATIONAUX  
Cameroun Juin 2016  
Cap Vert Juin 2016

STRATÉGIE POUR LE RENFORCEMENT DES CAPACITÉS  
Sénégal Juin 2016  
Cameroun Juillet 2016



## DIALOGUE POLITIQUE



L'objectif général de PARM est l'intégration de l'approche holistique à la gestion des risques agricoles aux niveaux national, régional et global.

#### Ouganda

Ugandan Agricultural Sector Development Plan (ASDP) 2016-2020  
Juin 2015

#### Niger

Plan d'action pour la gestion des risques agricoles au Niger (PAGRA)  
Juin 2014

#### Partenariat avec PDDAA/NEPAD

- Collaboration avec les points focaux PDDAA dans chaque pays
- Participation à la plate-forme de partenariat du PDDAA  
Avril 2015, Avril 2016
- Canalisation des investissements bilatéraux pour la gestion des risques agricoles  
BMZ/KfW soutient PARM par le biais de NEPAD, 2016

Contact  
Secrétariat du PARM

Fonds International de Développement Agricole (FIDA)  
Via Paolo di Dono, 44 - 00142 Rome, Italie

✉ [parm@ifad.org](mailto:parm@ifad.org)  
📧 @PARMinfo

[www.p4arm.org](http://www.p4arm.org)